

お母さん、
お父さん、
おんがね...



鉄づくりを支える!

コーセイ

幌清株式会社



KOSEI CORPORATION

幌清株式会社

室蘭本社 〒050-0087
北海道室蘭市仲町12番地

君津事業所 〒299-1141
千葉県君津市君津1番地

TEL:0143-44-2309

受付時間 9:00~17:00

HPIはこちら



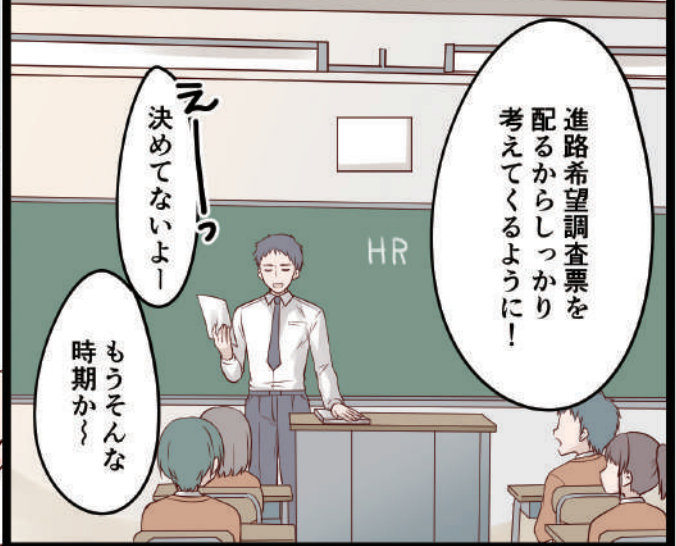
公式Instagramは
こちら





僕は室蘭が
好きだから

この街で
働きたいなあ



進路希望調査票を
配るからしっかり
考えてくるように！

えっ
決めてないよー

もうそんな
時期かー



進路
かあ…



私も…

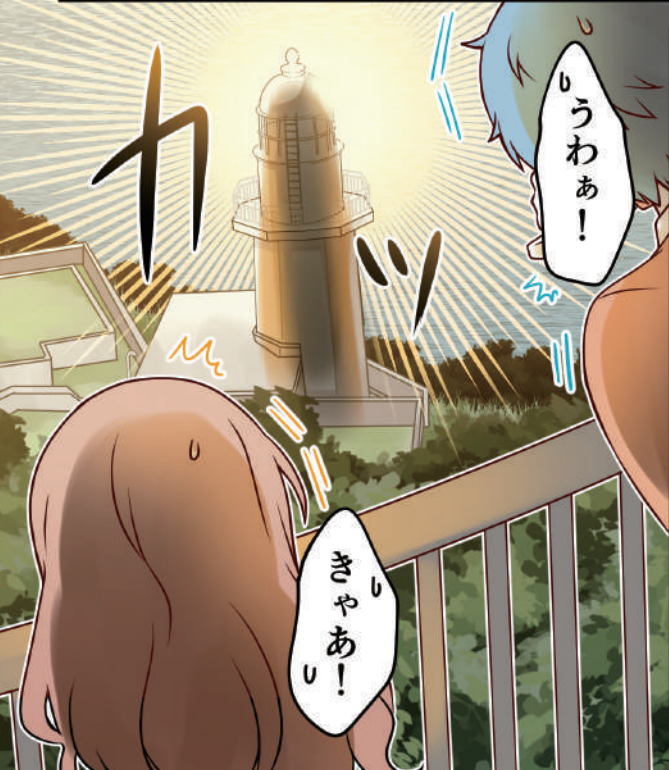
そうすると室蘭は
「ものづくりの街」
だから…

そう！でも
小さな町工場
で働くイメージは
なくて…



ねえ
今日の放課後
地球岬行かない？

えうん



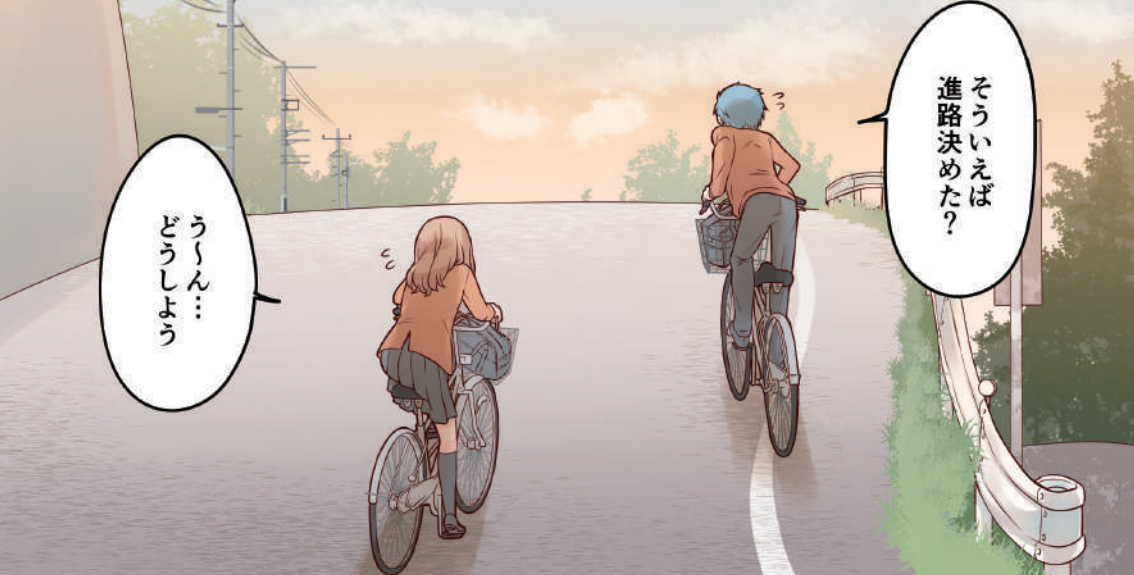
うわあ！

きゃあ！



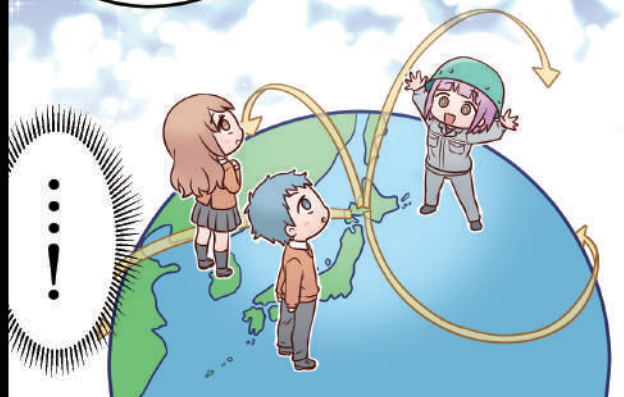
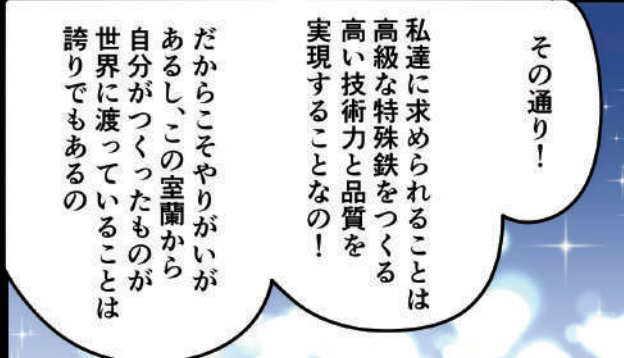
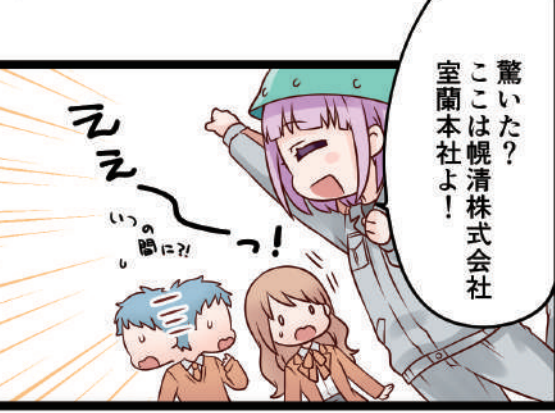
折角なら働く
環境がしっかりが
いいよねー

それなら！女子でも
安心して働けて
やりがいもある会社
ないかなー



そういえば
進路決めた？

うん…
どうしよう



でもやっぱり
肉體労働って
男性のイメージが
あるんですけど…

女性でも
大丈夫ですか？

もちろん！

幌清では女性採用に
力を入れているし、

実際に働く女性の声も
柔軟に取り入れているから
労働環境は整っているわ



それなら
安心だなあ



もっと
業務の詳しいことを
知りたいです

任せて！
室蘭本社には

操業に係る
「生産部」、修理や
保全業務を行う
「設備部」があるわ

へえーっ

室蘭「本社」ってことは
他にもあるんですか？



ええ！
千葉県にある
君津事業所では

鋼管関係の仕事
を行っているわ



その他にも



寮があるので
遠方から
引越してくる
場合でもOK！

女性専用エリアは
セキュリティも
バッチリだから
安心・安全だよ



防犯面は
女性なら気になる
ポイントだから
助かりますね



幅広く
行っているの！

ドローン事業…！！
新しい技術を取り入れて
色々やってるんだなあ！

工場が24時間稼働しているから
三交替勤務の職場もあるのよ

なるほど
シフト制ってことですね！
平日の休みもあって
手当も出るんだあ



僕は夜行性だから…



進路希望調査票

姓 名 _____

代表者 _____ 学校名・会社名 _____

進路希望	幌清
第1希望	就職
第2希望	
第3希望	



いったー…!
何だったの!?

ねえこれ見て!

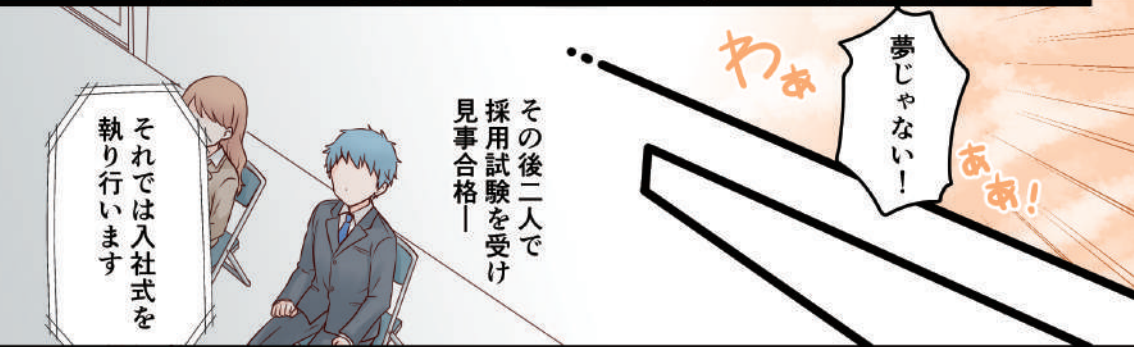


他に何か行っていることはあるんですか? ボランティア活動とか…

ええ 地域貢献活動も行って

年に数回、ゴミ拾いや草刈りなどをしているの

地域に根付いた活動をしていられるんですね!
幌清で働くことが室蘭のためにもなるんだ



わあ
ああ!
夢じゃない!

その後二人で採用試験を受け見事合格!

それでは入社式を執り行います



室蘭に貢献しながら世界へ繋がる仕事ができる…

仕事と私生活のバランスを大事にしている、ドローンとか新しいことにも挑戦している…!

そうこなくっちゃ!



よく来てくれたね!!!
諸星先輩!

期待してるからね!

はい!
頑張ります

マンガ/シンフィールド



新入社員は前へ…!

本日から入社いたします
田中・野口です

宜しくお願いいたします!!



うわあ!



僕・私 幌清で働きたい!!

先輩社員にインタビュー



Q 入社理由は？

A 小さい頃からものをつくるのが好きで、会社を見学し決めました。

Q 入社して良かったことは？

A 人間関係が良いことです。元気をもらい合えるし、仕事だけでなくプライベートのことも何でも話せます。

Q 高校生へ一言

A 就職と考えると不安なことが多いかもしれませんが、なんとかなります！
仕事も教えてもらえますし、1年目は先輩に可愛がってもらうことも大切ですので、職場の人間関係が本当に重要です。

先輩社員の1日



8:30 出勤
朝礼・ラジオ体操



8:40 ミーティング
詰所で1日の作業を確認し、トラックで現場に移動します。



9:00 部品加工
先輩社員の仕事は工場内のメンテナンス。
この日は手すりを作成するために材料を適切な長さに切断していきます。



11:30 昼食
先輩と雑談しながらランチ



12:40 部品加工
切断した材料を組み立てて溶接し、手すりの形にしています。

15:00
資材発注



明日も頑張るぞ！

17:00 退勤

企業情報



・ 室蘭市仲町12番地
・ 設立:1961年7月

・ 代表者:菊地 伸太郎
・ 従業員数:303人
・ 事業内容:鉄鋼業

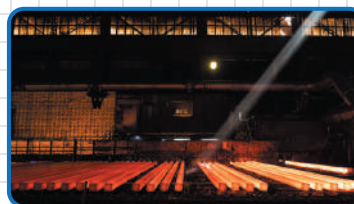


幌清株式会社

世界最高レベルの技と

揺るぎない情熱を持って、世界へ飛躍！

Q 何をしている会社なの？



日本製鉄の鉄づくりを「鉄を鋼に変える」作業で支えています。室蘭地区では主に車に使われる「鋼」をつくっており、まずは鉄鉱石を高温でドロドロに溶かすことから始まります。しかし、この状態では不純物が含まれていて製品にはなりません。

そこで、成分を調整して丈夫な鉄＝鋼の状態に変える必要があるのです。製品の品質を左右する大事な工程を、高い技術力で担っています。

Q 職場の雰囲気は？

気軽に先輩たちと話ができるリラックスした雰囲気ですが、仕事をやる時はやるぞ！とメリハリがしっかりしています。

Q どんな仕事をするの？



溶けた鉄を運んで不要な成分を取り除き、形を整えて品質をチェックする工程で、それらの機器のメンテナンスを行います。

他にも、製鋼工場の中の機械・設備のメンテナンスとして、現場の改善や修理作業も行っています。

重機を運転して、溶けた鉄から不要な成分を取り除きます

Q 仕事のやりがい？

コツを掴んで今までより早く作業できたり、新しい作業ができるようになったりと、日々成長を感じられて楽しいです！